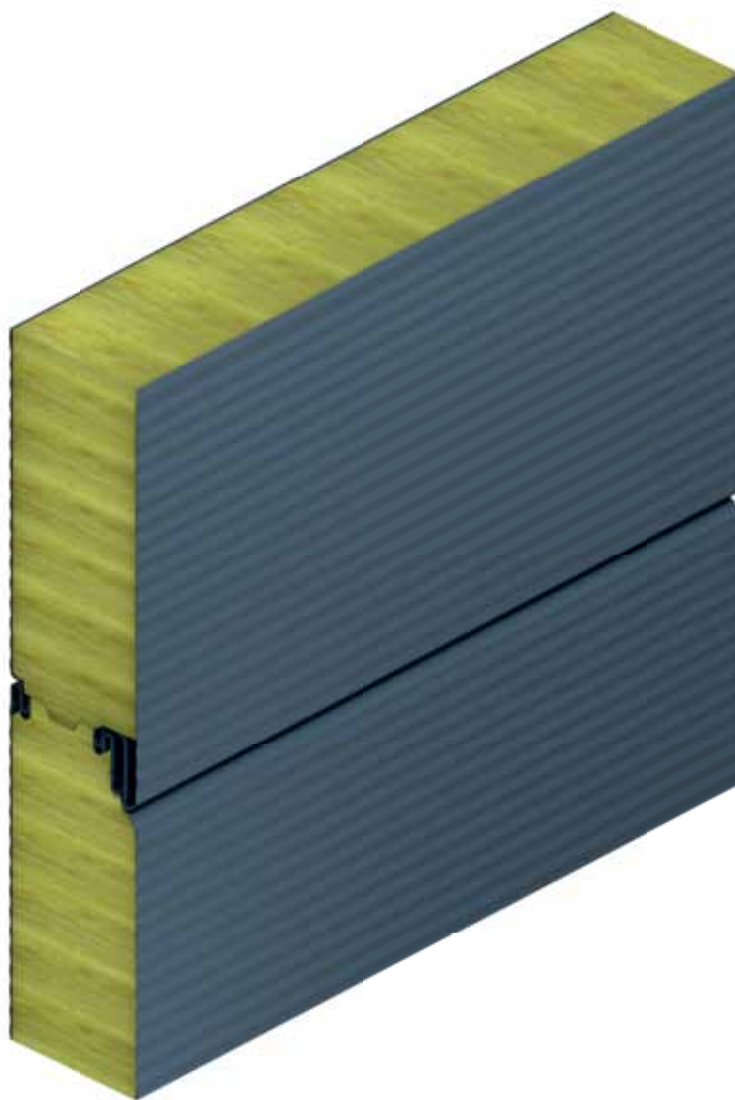


# Kingspan

## KS1000 RH C

### Karta Produktowa

Płyta ścienna z mocowaniem ukrytym i rdzeniem K-Roc® z wełny mineralnej



## Przekrój poprzeczny

moduł szerokości 1000 mm



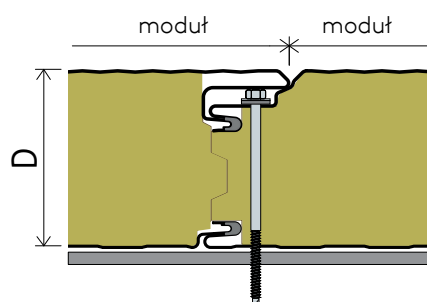
## Zastosowanie

Płyta ścienna KS1000 RH C z rdzeniem K-Roc® z wełny mineralnej oraz zamkiem o mocowaniu ukrytym może być montowana w układzie pionowym lub poziomym, jako obudowa ścian zewnętrznych we wszystkich typach budynków, w których temperatura wewnętrzna wynosi powyżej 0° C.

KS1000 RH C dostępna jest w szerokości 600, 750, 900 i 1000 mm.

Każdorazowe zastosowanie należy zweryfikować z wymaganiami dla realizowanego obiektu.

## Szczegół złącza



## Parametry techniczne

Produkt	Moduł [mm]	Grubość rdzenia izolacyjnego D [mm]	Masa [kg/m <sup>2</sup> ]	Długość produkcyjna [m]		Ilość w paczce [szt.]	Wsp. przenikania ciepła U <sub>d,s</sub> [W/(m <sup>2</sup> K)] dla λ = 0,040 [W/mK] w temp. 10°C	Izolacyjność akustyczna R <sub>w</sub> [dB]	Parametry ogniowe						
				Min. <sup>(1)</sup>	Maks.				Stopień rozprzestrzeniania ognia	Reakcja na ogień	Odporność ogniowa <sup>(3)</sup>				
											H poziom	V pion			
KS1000 RH C	1000 <sup>(2)</sup>	60	17,12	2,0	7,0	18	0,68	30	NRO	A2-s1,d0	-	-	-		
		80	19,01		9,0	14	0,50								
		100	20,90		14,3	11	11							0,40	EI 30 - 4,0 m (o<->i) EI 15 - 7,5 m (o<->i)
		120	22,79			9	9							0,33	
		150	25,62			7	7							0,27	
		160	26,57			7	7							0,25	
		175	27,99			6	6							0,23	
		200	30,34			5	5							0,20	

## Uwagi:

1) Na życzenie zamawiającego (za dodatkową opłatą) istnieje możliwość dostarczenia płyt krótszych, w pozostałych przypadkach krótkie odcinki są łączone w długości spełniające wymogi produkcyjne.

2) Płyta dostępna także w modułach o szerokości **600 mm, 750 mm i 900 mm**.

3) Parametry odporności ogniowej są ważne dla specyfikacji produktu zapisanej w klasyfikacji odporności ogniowej tego produktu.

## Dostępne profilacje

Profilacja	Kształt - wymiary podane w [mm]	Zewn.	Wewn.
M (Micro)		■	
E (Euro)		■	
Q (Minibox 22)		■	■
F (Flat)		■	■

■ standard

● na specjalne zamówienie

## Materiał

- **Okladziny zewnętrzne/wewnętrzne**
  - blacha stalowa powlekana ogniowo cynkiem zgodnie z PN-EN 14 509;
- **Rdzeń termoizolacyjny**
  - rdzeń izolacyjny K-Roc® z wełny mineralnej klasy A;

## Rodzaje powłok zewnętrznych

- **Poliester (PES)** - dla kategorii środowiska do C3; ■
- **PVDF** - dla kategorii środowiska do C4; ●
- **Plastizol (PVC)** - dla kategorii środowiska do C4; ●
- **Spectrum (PUR)** - dla kategorii środowiska do C5; ■

## Rodzaje powłok wewnętrznych

- **Poliester (PEI)** - dla kategorii środowiska do C2; ■
- **PVDF** - dla kategorii środowiska do C4; ●
- **Foodsafe (PVC)** - dla kategorii środowiska do C4\*; ●
- **Spectrum (PUR)** - dla kategorii środowiska do C5; ●

\* Aby uzyskać więcej szczegółów prosimy o kontakt z Kingspan.

## Jakość

Izolacyjne płyty warstwowe firmy Kingspan produkowane są z najwyższej jakości materiałów, w nowoczesnym procesie technologicznym, z przestrzeganiem rygorystycznych wymagań norm kontroli jakości ISO 9001:2015 co gwarantuje ich długą i niezawodną eksploatację. Płyty warstwowe KS1000 RH C są produkowane zgodnie z Polską Normą PN-EN 14509 i znakowane znakiem CE.

## Gwarancje i Rękojmie

Firma Kingspan udziela rękojmi oraz gwarancji, dla każdego projektu na indywidualnych warunkach, na ochronne powłoki zewnętrzne oraz płytę warstwową.

## KOLORY STANDARDOWE - STRONA ZEWNĘTRZNA

Rodzaj powłoki zewnętrznej (dla blachy ocynkowanej)	Polyester (PES) –25µm	RAL 9010	RAL 9002	RAL 7035	RAL 9006
		RAL 9007	RAL 7016		
	Kolory mają jedynie charakter poglądowy i mogą różnić się od faktycznych.				
	Standardowe kolory wewnętrzne płyt KS1000 RH to RAL 9010 PES oraz RAL 9002 PEI (powłoka dedykowana dla strony wewnętrznej płyt).				
Kingspan Premium Metallic	Silver	Grey Aluminium	Grey Rock	Dark Sky	
	Arcadia	Turmalin	Sechura		Kolory mają jedynie charakter poglądowy i mogą różnić się od faktycznych.

Inne kolory z palet RAL oraz NCS dostępne również na zamówienie, po wcześniejszej konsultacji z Kingspan.

**Kingspan Sp. z o.o.**  
 ul. Przemysłowa 20  
 27-300 Lipsko  
 tel.: +48 48 378 31 00  
 fax: +48 48 378 13 30  
[www.kingspan.pl](http://www.kingspan.pl)

Informacje o ofercie produktów w innych krajach można uzyskać u lokalnego przedstawiciela handlowego lub na stronie [www.kingspan.com](http://www.kingspan.com)

Chociaż firma Kingspan dokłada wszelkich starań, aby informacje zawarte w niniejszej publikacji były jak najbardziej dokładne, poprawne i kompletne, należy pamiętać, że jej treść nie powinna być podstawą postępowania w żadnym konkretnym przypadku. Wszelkie porady, opinie, informacje lub inne treści publikowane są wyłącznie w oparciu o zasadę, że ani firma, jej pracownicy lub też przedstawiciele, ani też osoby, które przyczyniły się do powstania niniejszej publikacji, nie ponoszą jakiegokolwiek odpowiedzialności za jej treść lub jakiegokolwiek szkody powstałe w związku z tą treścią.

04/2020

Zeskanuj kod i odwiedź stronę produktu:

